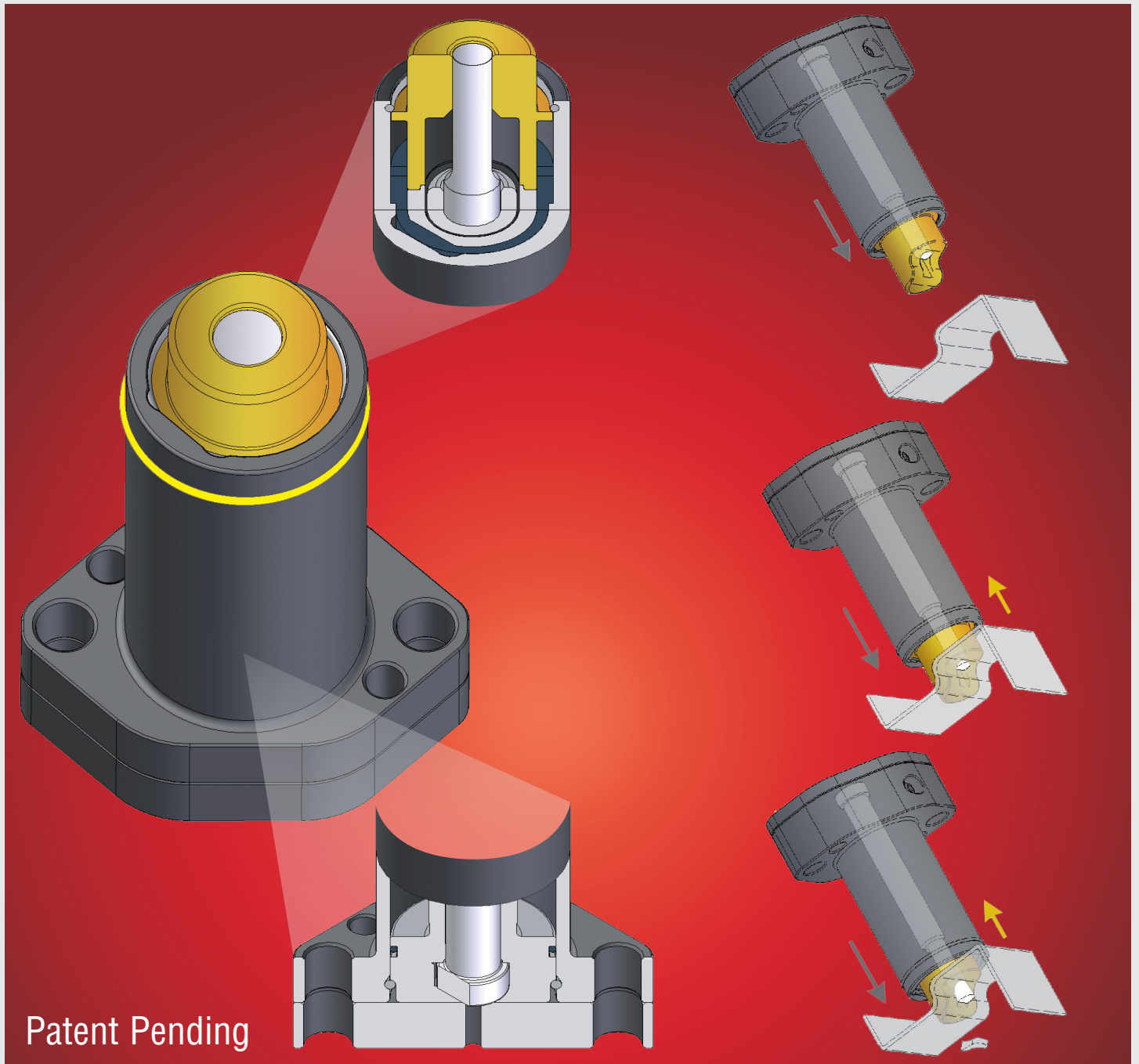


Portapunzone premilamiera a gas azoto



- TESTA PREMILAMIERA ESTRAIBILE E SAGOMABILE
- FACILE POSIZIONAMENTO E FISSAGGIO
- ELEVATA FORZA DI ESTRAZIONE
- DIMENSIONI COMPATTE
- ADATTO PER PUNZONI ISO 8020
- NON È RICHIESTO L'USO DI ALTRO PORTAPUNZONE
- IDEALE PER USO COMBINATO CON UNITÀ CAM

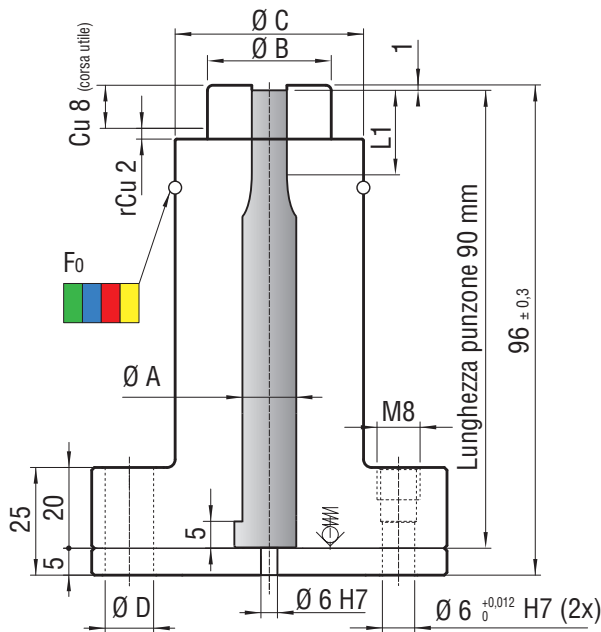
PORTAPUNZONE PREMILAMIERA

a gas azoto con testa premilamiera rimovibile e sagomabile

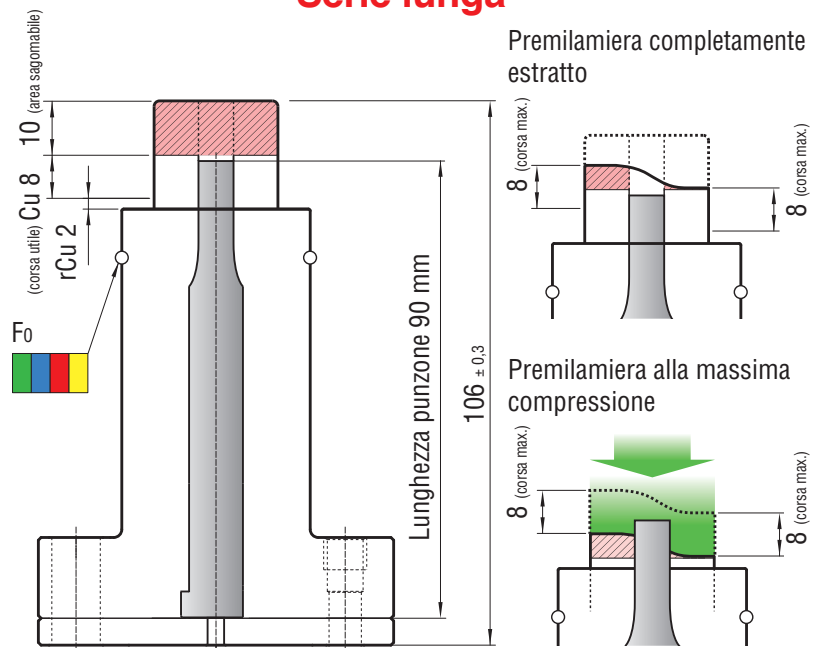


Lunghezza punzone 90 mm

Serie corta



Serie lunga



⚠ Il portapunzone serie corta, per punzone con $L = 90$ mm, è indicato per tranciture in piano. Ogni eventuale sagomatura del premilamiera farà perdere corsa utile.

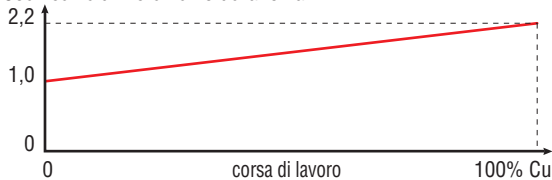
⚠ Il portapunzone serie lunga, per punzone con $L = 90$ mm, è indicato per tranciture con sagomatura di contatto. La zona di sagomatura del premilamiera, pari a 10 mm, dovrà essere realizzata direttamente dall' utilizzatore.

⚠ **IMPORTANTE**
La corsa massima del premilamiera è sempre uguale a **8 mm**. La corsa massima del premilamiera deve essere sempre calcolata dal primo punto di contatto del premilamiera con la zona di lavoro interessata.

⚠ Il portapunzone con premilamiera a gas azoto Special Springs è progettato per l' uso di punzoni ISO 8020.

⚠ Il portapunzone è sempre fornito al cliente utilizzatore con la testina premilamiera con forma di guida punzone inscritta. Il portapunzone è sempre fornito con piastrina di reazione temperata.

Coefficiente di incremento della forza



| Codice portapunzone | A ISO 8020 | B | C | Cu | rCu* | D | F | G | H | I | M | N | L1 | S** | F ₀ | F ₀ | F ₀ | F ₀ |
|---------------------------|------------|----|----|----|------|---------|----|------|----|----|----|----|------|-----------------|--------------------------|--------------------------|--------------------------|---------------------------|
| | | | | | | | | | | | | | | | daN ±5% (25 bar a 20° C) | daN ±5% (50 bar a 20° C) | daN ±5% (75 bar a 20° C) | daN ±5% (100 bar a 20° C) |
| serie corta e serie lunga | mm | mm | mm | mm | mm | mm | mm | mm | mm | mm | mm | mm | mm | cm ² | GR | BU | RD | YW |
| 3L P01 ... (GR/BU ...) | 10 | 23 | 35 | 8 | 2 | 9 (2x) | 19 | 22 | 7 | 5 | 42 | 55 | ≥ 19 | 5,05 | 125 | 255 | 380 | 505 |
| 3L P02 ... (GR/BU ...) | 13 | 29 | 43 | 8 | 2 | 9 (2x) | 24 | 27 | 7 | 5 | 50 | 65 | ≥ 19 | 6,95 | 175 | 350 | 520 | 695 |
| 3L P03 ... (GR/BU ...) | 16 | 29 | 43 | 8 | 2 | 9 (2x) | 24 | 27 | 7 | 5 | 50 | 65 | ≥ 19 | 6,95 | 175 | 350 | 520 | 695 |
| 3L P04 ... (GR/BU ...) | 20 | 40 | 58 | 8 | 2 | 11 (2x) | 28 | 32,5 | 13 | 11 | 64 | 78 | ≥ 19 | 11,6 | 290 | 580 | 870 | 1160 |
| 3L P05 ... (GR/BU ...) | 25 | 40 | 58 | 8 | 2 | 11 (2x) | 28 | 32,5 | 13 | 11 | 64 | 78 | ≥ 25 | 11,6 | 290 | 580 | 870 | 1160 |
| 3L P06 ... (GR/BU ...) | 32 | 48 | 67 | 8 | 2 | 13 (2x) | 31 | 37 | 14 | 12 | 74 | 85 | ≥ 25 | 13,85 | 345 | 695 | 1040 | 1390 |
| 3L P07 ... (GR/BU ...) | 40 | 60 | 81 | 8 | 2 | 13 (2x) | 36 | 42,5 | 21 | 19 | 90 | 96 | ≥ 25 | 18,85 | 470 | 940 | 1410 | 1880 |

* rCu riserva corsa di sicurezza

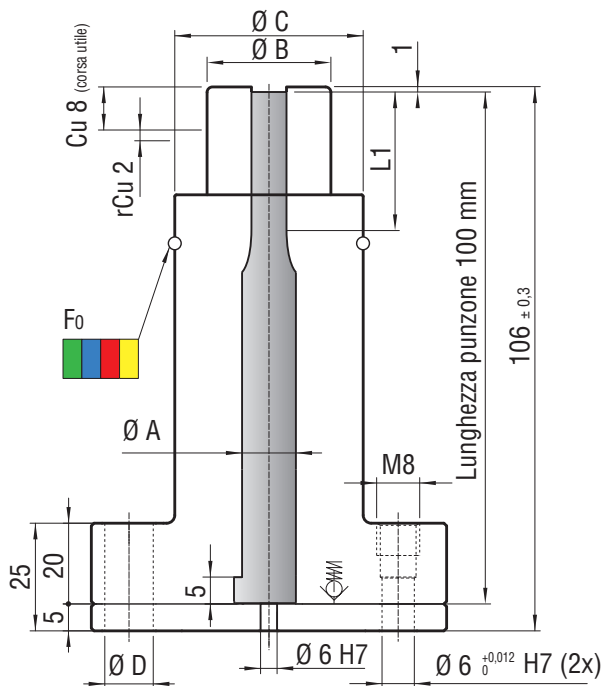
** S area di tenuta della pressione

PORTAPUNZONE PREMILAMIERA

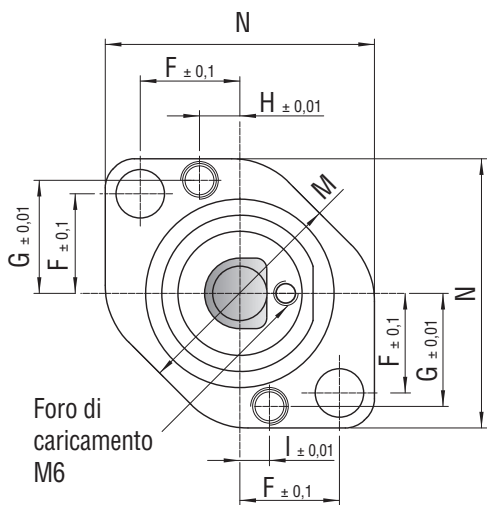
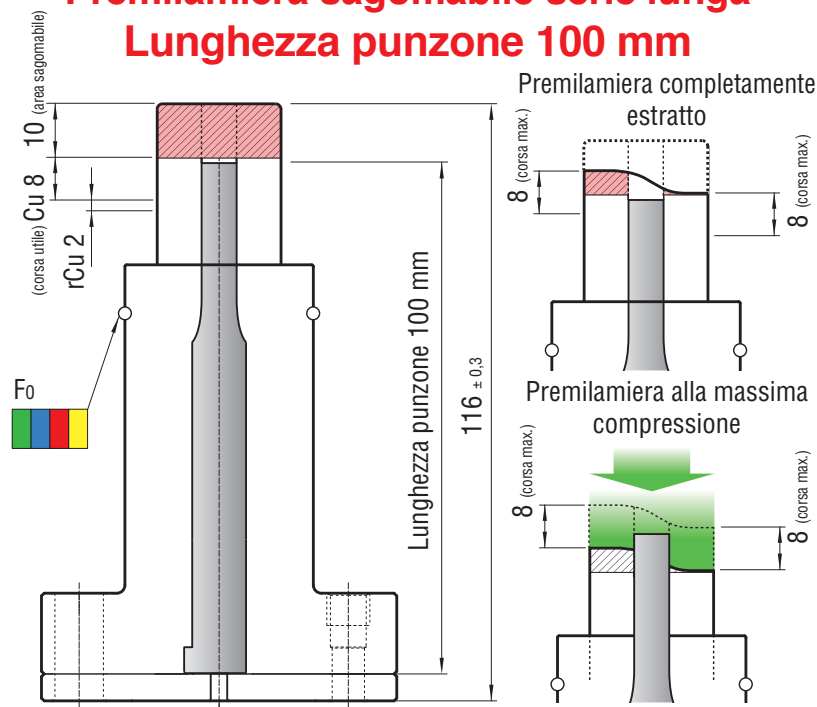
a gas azoto con testa premilamiera rimovibile e sagomabile



Premilamiera serie corta Lunghezza punzone 100 mm



Premilamiera sagomabile serie lunga Lunghezza punzone 100 mm



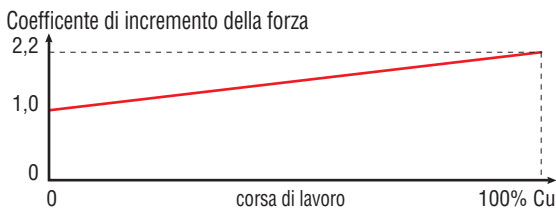
! Il portapunzone serie corta, per punzone con L = 100 mm, è indicato per tranciture in piano. Ogni eventuale sagomatura del premilamiera farà perdere corsa utile.

! Il portapunzone serie lunga, per punzone con L = 100 mm, è indicato per tranciture con sagomatura di contatto. La zona di sagomatura del premilamiera, pari a 10 mm, dovrà essere realizzata direttamente dall' utilizzatore.

! **IMPORTANTE**
La corsa massima del premilamiera è sempre uguale a **8 mm**. La corsa massima del premilamiera deve essere sempre calcolata dal primo punto di contatto del premilamiera con la zona di lavoro interessata.

! Il portapunzone con premilamiera a gas azoto Special Springs è progettato per l' uso di punzoni ISO 8020.

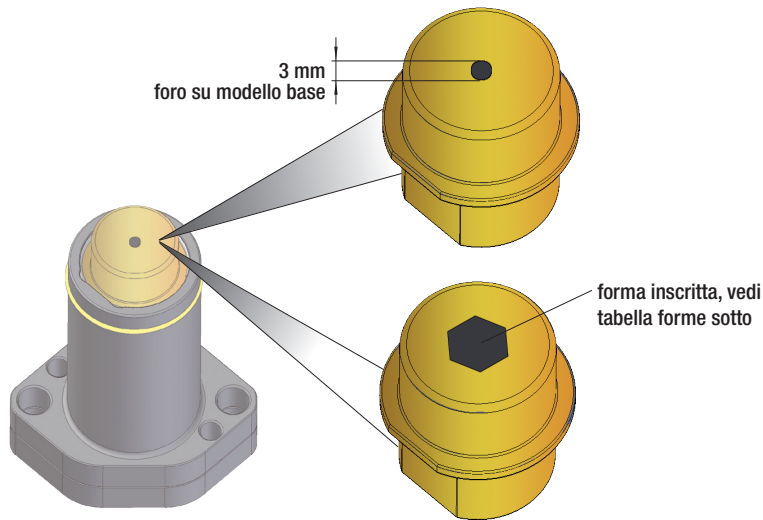
! Il portapunzone è sempre fornito al cliente utilizzatore con la testina premilamiera con forma di guida punzone inscritta. Il portapunzone è sempre fornito con piastrina di reazione temperata.



| Codice portapunzone | A ISO 8020 | B | C | Cu | rCu* | D | F | G | H | I | M | N | L1 | S** | F ₀ | F ₀ | F ₀ | F ₀ |
|---------------------------|------------|----|----|----|------|---------|----|------|----|----|----|----|------|-----------------|--------------------------|--------------------------|--------------------------|---------------------------|
| | | | | | | | | | | | | | | | daN ±5% (25 bar a 20° C) | daN ±5% (50 bar a 20° C) | daN ±5% (75 bar a 20° C) | daN ±5% (100 bar a 20° C) |
| serie corta e serie lunga | mm | mm | mm | mm | mm | mm | mm | mm | mm | mm | mm | mm | mm | cm ² | GR | BU | RD | YW |
| 3L P01 ... (GR/BU ...) | 10 | 23 | 35 | 8 | 2 | 9 (2x) | 19 | 22 | 7 | 5 | 42 | 55 | ≥ 25 | 5,05 | 125 | 255 | 380 | 505 |
| 3L P02 ... (GR/BU ...) | 13 | 29 | 43 | 8 | 2 | 9 (2x) | 24 | 27 | 7 | 5 | 50 | 65 | ≥ 25 | 6,95 | 175 | 350 | 520 | 695 |
| 3L P03 ... (GR/BU ...) | 16 | 29 | 43 | 8 | 2 | 9 (2x) | 24 | 27 | 7 | 5 | 50 | 65 | ≥ 25 | 6,95 | 175 | 350 | 520 | 695 |
| 3L P04 ... (GR/BU ...) | 20 | 40 | 58 | 8 | 2 | 11 (2x) | 28 | 32,5 | 13 | 11 | 64 | 78 | ≥ 25 | 11,6 | 290 | 580 | 870 | 1160 |
| 3L P05 ... (GR/BU ...) | 25 | 40 | 58 | 8 | 2 | 11 (2x) | 28 | 32,5 | 13 | 11 | 64 | 78 | ≥ 25 | 11,6 | 290 | 580 | 870 | 1160 |
| 3L P06 ... (GR/BU ...) | 32 | 48 | 67 | 8 | 2 | 13 (2x) | 31 | 37 | 14 | 12 | 74 | 85 | ≥ 30 | 13,85 | 345 | 695 | 1040 | 1390 |
| 3L P07 ... (GR/BU ...) | 40 | 60 | 81 | 8 | 2 | 13 (2x) | 36 | 42,5 | 21 | 19 | 90 | 96 | ≥ 30 | 18,85 | 470 | 940 | 1410 | 1880 |

* rCu riserva corsa di sicurezza

** S area di tenuta della pressione



! La testina premilamiera, sia nella versione base che con forma di guida punzone inscritta può essere fornita anche separatamente dal portapunzone.

! Le geometrie, le quote e le tolleranze delle forme di guida punzone inscritte nella testina premilamiera sono sempre riferite alle misure nominali del punzone.

| riferimento codice portapunzone | Ø punzone | Codice testina premilamiera serie corta punzone L = 100 mm | Codice testina premilamiera serie lunga punzone L = 100 mm |
|---------------------------------|-----------|--|--|
| 3L P01 | 10 | 42 S 15 | 42 S 16 |
| 3L P02 | 13 | 42 S 17 | 42 S 18 |
| 3L P03 | 16 | 42 S 17 | 42 S 18 |
| 3L P04 | 20 | 42 S 21 | 42 S 22 |
| 3L P05 | 25 | 42 S 21 | 42 S 22 |
| 3L P06 | 32 | 42 S 25 | 42 S 26 |
| 3L P07 | 40 | 42 S 27 | 42 S 28 |

T

A

R

K

F

L

D

E

C

S

H

J

NB: Altre forme a richiesta.

Tolleranza standard

Tondo P $+0,01$
 $-0,00$ 0,01 P su D

Forma P, W $\pm 0,01$ 0,02 P su D



Come ordinare solo il portapunzone Esempio: 5 3L P04 YW

5
3L P04
YW

Quantità
Codice portapunzone
Forza iniziale

Come ordinare il portapunzone con il premilamiera completo di forma inscritta Esempio: 5 3L P04 YW 42 S 22 A P=... W=...

5
3L P04
YW
42 S 22
A
P=... W=...

Quantità
Codice portapunzone
Forza iniziale
tipo testina Premilamiera
Forma inscritta sul premilamiera
Misure nominali del punzone in mm

Come ordinare solo la testina premilamiera con forma inscritta Esempio: 5 42 S 22 A P=... W=...

5
42 S 22
A
P=... W=...

Quantità
tipo testina Premilamiera
Forma inscritta sul premilamiera
Misure nominali del punzone in mm

Come ordinare solo la testina premilamiera senza forma inscritta Esempio: 5 42 S 22

5
42 S 22

Quantità
tipo testina Premilamiera

MASCHERA PORTATESTINA PREMILAMIERA

per sagomatura della testina



! Per realizzare le forme di guida punzone iscritte e/o sagomare il profilo della testina premilamiera è necessario smontare il premilamiera stesso dal corpo portapunzone e montarlo sulla apposita maschera di fissaggio. La maschera portatestina premilamiera è sempre riutilizzabile. Le misure di ingombro e fissaggio e l'orientamento anti-rotazione della maschera portatestina premilamiera sono uguali al corrispondente corpo portapunzone.

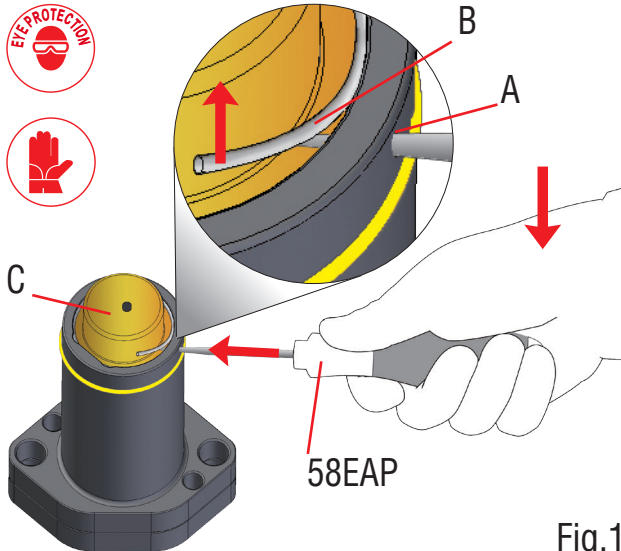


Fig.1

Per rimuovere la testina premilamiera C agire con l'utensile 58EAP sul foro A e disimpegnare l'anello di ritegno B.

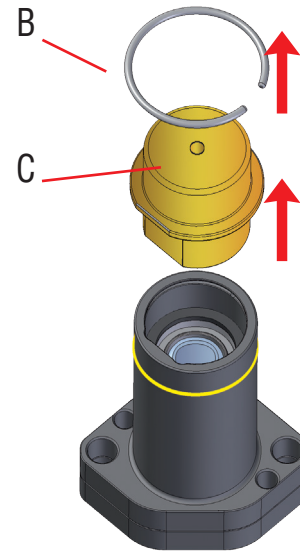


Fig.2

Togliere l'anello di ritegno B e quindi estrarre la testina premilamiera C.

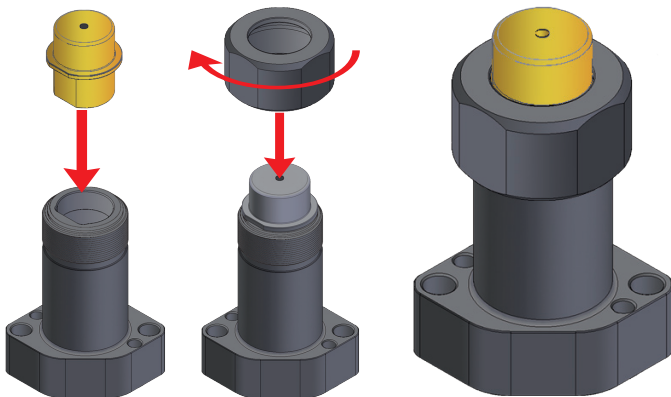


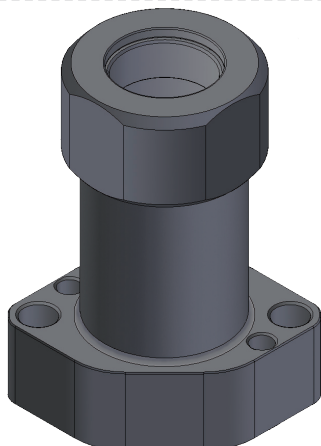
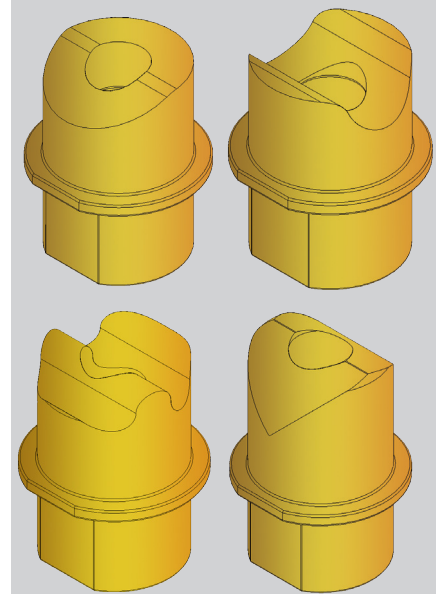
Fig.3

Selezionare il modello di maschera idoneo, quindi posizionare la testina premilamiera all'interno del foro di alloggiamento ed avvitare completamente la ghiera di bloccaggio.

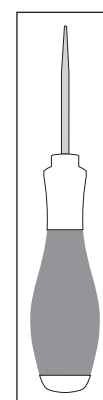
Fig.4

Posizionare la maschera assemblata su macchina utensile, elettroerosione e/o stampo per eseguire la forma interna di guida punzone e/o esterna di contatto richiesta. Rimontare con procedura inversa la testina premilamiera lavorata sul corpo portapunzone.

Esempio di testine premilamiera sagomate



| riferimento codice portapunzone | CODICE maschera portatestina premilamiera |
|---------------------------------|---|
| 3L P01 ... (GR/BU ...) | 3L MP01A |
| 3L P02 ... (GR/BU ...) | 3L MP02A |
| 3L P03 ... (GR/BU ...) | 3L MP02A |
| 3L P04 ... (GR/BU ...) | 3L MP04A |
| 3L P05 ... (GR/BU ...) | 3L MP04A |
| 3L P06 ... (GR/BU ...) | 3L MP06A |
| 3L P07 ... (GR/BU ...) | 3L MP07A |



Cod. 58EAP

Utensile per la rimozione dell'anello di ritegno



PORTAPUNZONE PREMILAMIERA

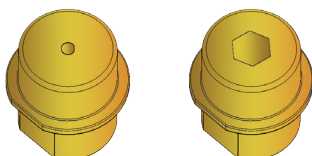
a gas azoto con testa premilamiera rimovibile e sagomabile

Esploso del portapunzone con premilamiera a gas



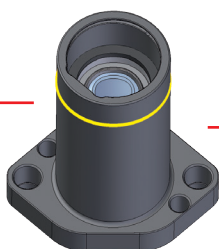
Anello a C di ritegno testina premilamiera

Modello base di testina premilamiera rimovibile e sagomabile.

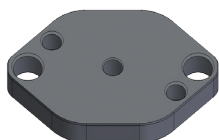


Testina premilamiera rimovibile e sagomabile, con forma interna guida punzone

Anello di identificazione della forza iniziale

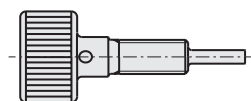


Corpo portapunzone

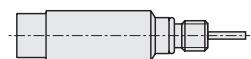


Piastrina di riscontro temperata

Dispositivi di scaricamento e caricamento per portapunzone

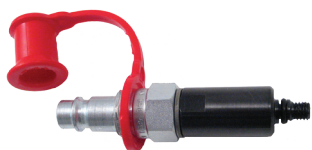


Dispositivo di scaricamento Cod. DDS-M6/3



Adattatore per caricamento Cod. ADM08 (Incluso nel set 39DMA)

Da utilizzare in combinazione con unità di caricamento Cod. 39DMCILA + Cod. 39DMCPVA



Adattatore con innesto rapido maschio Cejn per caricamento diretto Cod. QDFV02

Da utilizzare in combinazione solo con unità Cod. 39DMCPVA

Headquarter

Special Springs S.r.l.

Via Nardi 124/A

36060 Romano d'Ezzelino (VI) ITALY

tel. +39 0424 539181 fax +39 0424 898230

info@specialsprings.com - www.specialsprings.com



North America Subsidiary

Special Springs LLC

4170 Martin Road

48390 Commerce Township, MI USA

Ph. +1 248.924.3888 fax +1 248.924.2888

info@specialspringsna.com - www.specialspringsna.com

India Subsidiary

Global Special Springs Pvt. Ltd.

Survay no. 69/2 Chandarda Tal. Kadi Dist. Mehesana (Ahmedabad-Mehesana Highway)

Gujarat, 382705 INDIA

Ph. / fax +91 2764 273065

info@globalspecialsprings.com - www.specialsprings.com

Catalog code

9800G05001110

This catalogue cancels and replaces any previous one. Special Springs reserves the right to modify and improve its products without notice.