

# ACCESSORIES

Accessori - Accessories - Zubehörteile - Accessories - Accesorios - Acessórios

cod. DM



**I** Il dispositivo multiplo DM è stato progettato e realizzato per facilitare le operazioni di controllo, riduzione/aumento della pressione o caricamento di cilindri autonomi e sistemi collegati. Consiste in due unità: principale e secondaria.

**GB** The DM multi-device is designed and built to facilitate checking, decreasing/increasing pressure or pressurising self-contained cylinders or hoses systems. It consists of two units: main and secondary.

**D** Die vielseitig einsetzbare Vorrichtung DM wurde zur Vereinfachung der Kontrollvorgänge, der Minderung/Steigerung des Drucks und der Versorgung von autonomen Zylindern sowie angeschlossenen Systemen entwickelt und hergestellt. Bestehend aus einer primären und einer sekundären Einheit

**F** Le dispositif multiple DM a été conçu et réalisé pour faciliter les opérations de contrôle, réduction/augmentation de la pression ou chargement de ressorts autonomes et systèmes reliés. Il est formé de deux unités: principale et secondaire.

**E** El dispositivo múltiple DM ha sido diseñado y fabricado para facilitar las operaciones de control, reducción/aumento de la presión o carga de cilindros autónomos y de sistemas conectados. Consta de dos unidades: principal y secundaria.

**P** O dispositivo múltiple DM foi projectado e realizado para facilitar as operações de controlo, redução/aumento da pressão ou carga de cilindros autónomos e de sistemas ligados. Consiste em duas unidades: principal e secundária.

cod. DMCIL



**I** Unità principale: - blocchetto in acciaio - manometro bar/psi - 2 manopole - 1 valvola di riduzione/scarico pressione - 1 adattatore fisso G1/8" - 1 attacco rapido maschio

**GB** Main unit: - steel block - bar/psi gage - 2 hand grips - 1 discharging valve - 1 G1/8" built in adapter - 1 quick fit male

**D** Primäre Einheit - Stahlblock - Manometer bar/psi - 2 Reglerknöpfe - 1 Ventil zur Minderung/ Entladung des Drucks - 1 fixer Adapter G1/8" - 1 Schnellanschluss mit Gewinde

**F** Unité principale: - cale en acier - manomètre bar/psi - 2 poignée - 1 vanne de réduction/déchargement de la pression - 1 adaptateur fixe G1/8" - 1 raccord rapide mâle

**E** Unidad principal: - placa de acero - manómetro bar/psi - 2 mandos - 1 válvula de reducción/descarga de presión - 1 adaptador fijo G1/8" - 1 acoplamiento rápido macho

**P** Unidade principal: - Bloco em aço - manómetro bar/psi - 2 manipulós - 1 válvula de redução/descarga de pressão - 1 adaptador fixo G1/8" - 1 ficha macho rápida

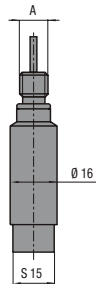
cod. DMCPV



- I** Unità secondaria: - 3 mt di tubo - 1 attacco rapido femmina - 1 valvola ON/OFF - 1 valvola di scarico tubo - 1 raccordo per riduttore/bombola da 1/2 – 20 UNF
- GB** Secondary unit: - 3 m high pressure hose - 1 female quick-fit - 1 ON/OFF valve - 1 hose release valve - 1 1/2 – 20 UNF coupling for pressure regulator/tank
- D** Sekundäre Einheit: - Schlauch (3 m) - 1 Schnellanschluss mit Gewindeaufnahme - 1 ON/OFF-Ventil - 1 Abblasrohrventil - 1 Anschluss Reduzierstück/ Luftflasche (1/2 – 20 UNF) Adapter - Komplettserie Adapter
- F** Unité secondaire: - 3 m de tube - 1 raccord rapide femelle - 1 vanne ON/OFF - 1 vanne de vidange du tube - 1 raccord pour réducteur/bouteille de 1/2 – 20 UNF
- E** Unidad secundaria: - 3 mt de tubo - 1 acoplamiento rápido hembra - 1 válvula ON/OFF - 1 válvula de descarga del tubo - 1 acoplamiento para reductor/bombona de 1/2 – 20 UNF
- P** Unidade secundária: - 3 mt de tubo - 1 ficha fêmea rápida - 1 válvula ON/OFF - 1 válvula de descarga do tubo - 1 ligação para reductor/garrafa de 1/2 – 20 UNF

cod. ADM..

Adattatori per caricamento - serie completa adattatori  
 Charging adapters - full set of adapters  
 Adapter - Komplettserie Adapter  
 Adaptateurs pour chargement - série complète d'adaptateurs  
 Adaptadores de carga - serie completa de adaptadores  
 Adaptadores de carga - série completa de adaptadores

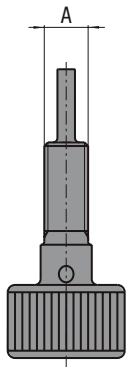


Code Code Bestallnr. Code Codigo Código	ADM01	ADM02	ADM03	ADM04	ADM05	ADM06	ADM08	Direttamente con DM (senza adattatore) Directly with DM (without adapter) Direkt mit DM (ohne Adapter) Directement avec DM (sans adaptateur) Directamente con DM (sin adaptador) Directamente com DM (sem adaptador)
A	G1/8"	M6	M6	M6	M6	M6	M6	G 1/8"
Modello Modell Modèle Modelo Modelo	K180+K1830, ML1800+ML12000	K75, K100, HR300-5+16, HR500+16, HR700-10+16 HRF300-5+16, HRF500-5+16, HRF700-10+16 ML500, ML1000, LI400-13	NE16, NE24, HR1000+ HR4200, HRF1000, LI900+ LI2000	SC150, SC250, SCF250, H300, H500, HF500, HR300-25+125, HR500-25+125, HR700-19+125, HRF300-25+125, HRF500-25+125, HRF700-19+125, LI400-25+100	K40, ML300	HR200, MCS19, MCS19-TBM, MCS19-TBI, MCS19-TEM, MCS25	M90 M90 TBM M90 TBI M90 TEM M200	SC500+SC10000, SCF500, SCF750, H700+H6600, HF700, HF1000, HR6600, HR11800, LI3200, LS1500+LS4200



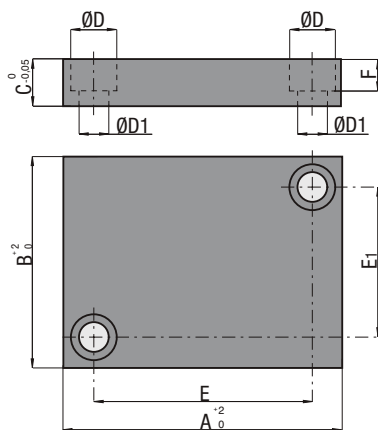
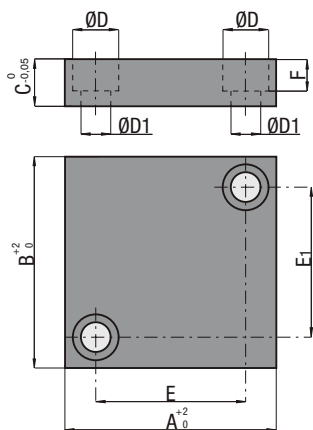
# ACCESSORIES

Accessori - Accessories - Zubehörteile - Accessories - Accesorios - Acessórios

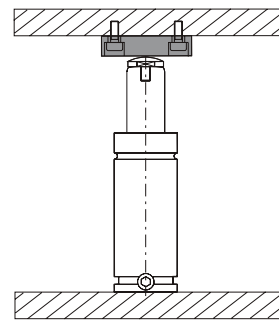


Dispositivo di scaricamento  
Discharging device  
Abblasvorrichtung  
Dispositif de déchargement  
Dispositivo de descarga  
Dispositivo de descarga

Codice Code Bestellnr. Code Codigo Código	DDS-M6/1	DDS-M6/2	DDS-M6/3	DDS-1/8G1	DDS-1/8G
A	M6	M6	M6	G1/8"	G1/8"
Modello Model Modell Modellé Modelo Modelo	MCS K ML HR LI	NE SC H HR LI	M90 M200	K ML	SC H HR LI LS



Temperato  
Hardened  
Gehärtet  
Tempré  
Templado  
Temperado



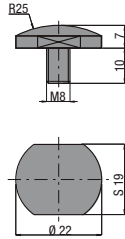
Esempio  
Example  
Beispiel  
Exemple  
Ejemplo  
Exemplo

Piastra  
Plate  
Stellplatten  
Plaques d'appui  
Placas de soporte  
Placas de apoio

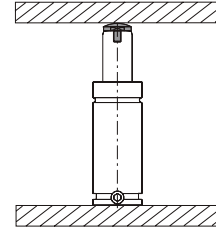
Codice Code Bestellnr. Code Codigo Código	A	B	C	ØD	ØD1	E	E1	F	Rif. cilindro Model reference Referenze Bezug Modèle de référence Ref. cilindro Refª cilindro
PS040040	40	40	15	15	9	21	21	10	SC150+500, SCF500, H300+500, HR300+500, HRF500, K40+100, LI400, ML300+500
PS056056	56	56	20	18	11	32	32	13	SC750+1500, SCF750, H700+1000, HR700+1500, HRF700, HRF1000, HF700+1000, K180, LI900+1400, ML1000
PS071071	71	71	20	18	11	48	48	13	SC3000+5000, H2400+4200, HR2400+4200, K470+750, ML1800+4700, LS1500+2400
PS050025	50	25	12	11	7	32	8	8	SC250, H300, HR300, ML300+500, LI400
PS055030	55	30	12	11	7	40	14	8	SC500, H500, HR500, K40+100
PS070035	70	35	15	15	9	48	14	10	SC750, H700, HR700, ML1000, LI900
PS075050	75	50	15	15	9	56	30	10	SC1500, H1000, HR1000+1500, K180, ML1800, LI1400+2000
PS085060	85	60	15	15	9	66	40	10	SC3000, H2400, HR2400, K470, ML4700, LI3200, LS1500+2400
PS100080	100	80	20	18	11	72	56	12	SC5000, H4200, HR4200, K750, ML7500, LS3000+4200
PS110100	110	100	20	18	11	85	75	12	SC7500+10000, H6600, HR6600+11800, K1200+K1830, ML12000

cod. FA 022

Calotta  
Thrust plates  
Schafthkappe  
Calotte pour tiges  
Casquillo para vástagos  
Calote para embolo



Temperato  
Hardened  
Gehärtet  
Tempré  
Templado  
Temperado



Esempio  
Example  
Beispiel  
Exemple  
Ejemplo  
Exemplo



Targhetta

Codice

TAR-I

Schilder

Bestell-nummer

TAR-D

Placas

Codice

TAR-E

Sign

Code

TAR-GB

Plaquettes

Référence

TAR-F

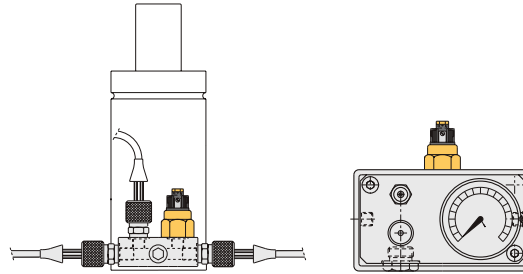
Etiquetas

Codice

TAR-P

cod.PMM150

cod.PMM300



**I** **Pressostato** Pressione regolabile 50÷150bar (PMM150) - 50÷300 (PMM300) - Tensione di lavoro 48 V AC max.

**GB** **Pressure switch** Pressure adjusting range 50÷150bar (PMM150) - 50÷300 (PMM300) - Operating voltage 48 V AC max.

**D** **Druckwächter** Druck-Einstellbereich 50÷150bar (PMM150) - 50÷300 (PMM300) - Arbeitsspannung 48 V AC max.

**F** **Pressostat** Pression réglable 50÷150bar (PMM150) - 50÷300 (PMM300) - Tension d'utilisation 48 V AC max.

**E** **Presostato** Presión regulable 50÷150bar (PMM150) - 50÷300 (PMM300) - Tensión de trabajo 48 V AC max.

**P** **Pressostato** Pressão regulável 50÷150bar (PMM150) - 50÷300 (PMM300) - Tensão de trabalho 48 V AC max.

cod.FT 4700

cod.IPC/DIG



0÷5.000 daN



0÷20.000 daN

**I** **Incastellatura per il controllo della forza composto da:** - struttura d'acciaio - cella di carico elettronica - visualizzatore digitale della forza - martinetto idraulico - riga digitale per misura compressione - CE

**GB** **Force testing rig equipped with:** - steel structure - electronic load cell - digital force display - hydraulic jack - digital line for compression measuring - CE

**D** **Gerüst zur Kontrolle der Leistung. Bestehend aus:** - Stahlstruktur - Elektronische Ladezelle - Digitaler Leistungsanzeiger - Hydraulische Winde - Digitale Messlinie Verdichtung - Normgerecht gem. - CE

**F** **Bâti pour contrôler la force formé par:** - structure en acier - cellule de charge électronique - afficheur numérique de la force - vérin hydraulique - ligne de mesure numérique de la compression - CE

**E** **Armazón para el control de la fuerza compuesto por:** - estructura de acero - célula de carga electrónica - visualizador digital de la fuerza - gato hidráulico - línea digital de medida de la compresión - CE

**P** **Armação para controlo da força composta por:** - estrutura de aço - câmara de carga electrónica - visor digital da força - macaco hidráulico - linha de medida de compressão digital - CE

